

**ВЕСЫ ЭЛЕКТРОННЫЕ  
ДЛЯ СТАТИЧЕСКОГО ВЗВЕШИВАНИЯ  
Безмен Н001А ХОЗЯЮШКА**



**Руководство по эксплуатации**





**Весы Безмен Н001А ХОЗЯЮШКА**

Весы электронные тензометрические для статического взвешивания настольные типа Безмен предназначены для определения массы различных предметов в домашних условиях.

**Характеристики**

Максимальный предел взвешивания (Max)	10/25/50кг
Дискретность (d)	10/20г
Питание	2 литиевые батареи
Относительная влажность	30...80%

**В комплект входит**

Весы	-1шт
Инструкция по эксплуатации	-1шт
Упаковочная коробка	-1шт
Литиевые батареи	-2шт

**Требования к условиям эксплуатации**

Для нормальной работы весов необходимо обеспечить следующие условия эксплуатации:

1. Не используйте весы вблизи источников тепла и избегайте прямого попадания солнечных лучей.
2. Содержите весы в чистоте и оберегайте их от ударов.
3. Не используйте весы вблизи электронных приборов во избежание электропомех.

**Ввод в эксплуатацию**

Пожалуйста, внимательно прочтите это руководство по эксплуатации прежде, чем Вы начнете использовать весы.

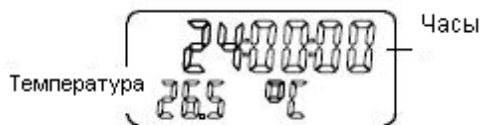
Перед использованием необходимо открыть батарейный отсек и вставить 2 батареи типа ААА, которые идут в комплекте с весами.

**Внимание!** После подключения батареек весы будут постоянно включены (переходят в энергосберегающий режим через 30 сек после окончания работы). Если весы не используются длительное время – выньте батарейки из батарейного отсека.

## Работа весов

### Часы

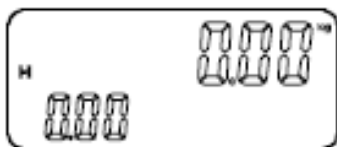
При включении весов на дисплее отобразится информация о текущем времени и температуре окружающего воздуха. Данная информация постоянно отображается после перехода весов в режим экономии энергии.



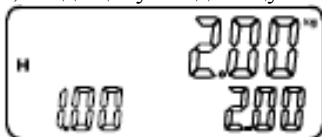
Вы можете изменить отображаемое время. Для этого нажмите и удерживайте клавишу [ТАРА/УСТ] некоторое время. Когда символы на дисплее начнут моргать вы сможете ввести необходимые значения с клавиатуры и подтвердить выбор нажатием клавиши [ТАРА/УСТ].

### Взвешивание

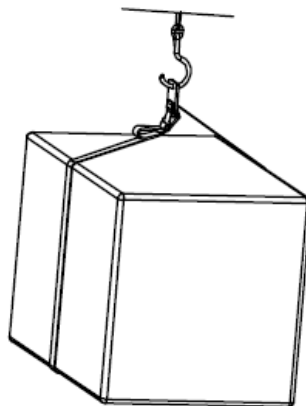
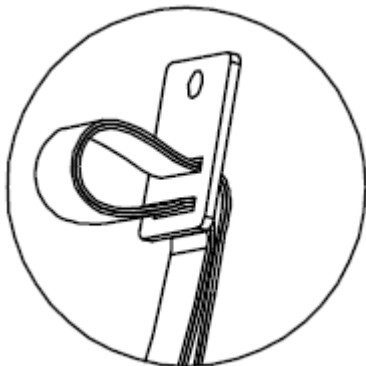
При помощи клавиши [Реж/Вкл] перейдите в режим взвешивания. На дисплее отобразится:



В режиме взвешивания вы можете взвесить предмет и узнать общую стоимость, введя цену за единицу массы при помощи цифровой клавиатуры.



Для взвешивания крупногабаритных предметов воспользуйтесь ремнем входящим в комплект весов



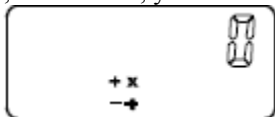
**Функция Тара:** Если при взвешивании участвует предмет, вес которого не должен влиять на показание весов, воспользуйтесь функцией тара: установите предмет на весы и нажмите кнопку [ТАРА/УСТ]. На экране отобразится 0. Теперь Вы можете произвести взвешивание груза с учетом веса тары. Для отмены тарирования снимите нагрузку с платформы и нажмите кнопку [ТАРА/УСТ].

**Изменение единиц измерения веса:** При включенных весах нажмите клавишу [Kg] для выбора единиц измерения. Выбор происходит по кругу.

### Калькулятор

Для переключения между режимами используйте клавишу [Реж/Вкл].

Когда весы перейдут в режим калькулятора, вы сможете совершать расчеты, используя клавиатуру. На дисплее по мимо цифр будут отображаться символы сложения, вычитания, умножения и деления:



### ГАРАНТИЙНЫЕ ОБЯЗАТЕЛЬСТВА

Гарантийный и послегарантийный ремонт весов производят специализирован-ные предприятия, уполномоченные Заявителем на проведение такого ремонта.

По всем вопросам, связанным с эксплуатацией и ремонтом весов, обращайтесь в фирму продавшую весы.

Гарантийный срок на весы бытовые составляет 6 месяцев.

Весы электронные \_\_\_\_\_ признаны годными для эксплуатации.

Дата выпуска " \_\_\_\_ " \_\_\_\_\_ г.

Приемку произвел \_\_\_\_\_ / \_\_\_\_\_ /

М.П.

### **СВИДЕТЕЛЬСТВО ОБ УПАКОВКЕ**

Весы электронные \_\_\_\_\_ упакованы заводом-изготовителем согласно требованиям, предусмотренным конструкторской документацией.

Дата упаковки " \_\_\_\_ " \_\_\_\_\_ г.

Упаковку произвел \_\_\_\_\_ / \_\_\_\_\_ /



Компания "Мир Весов"  
115409, Москва, ул. Москворечье 47,  
корп. 2  
Тел./ факс: (495) 921-44-57  
<http://www.mirvesov.ru>  
E-mail: [mv@mirvesov.ru](mailto:mv@mirvesov.ru)

**ПРОДАЖА, УСТАНОВКА, ТЕХНИЧЕСКОЕ ОБСЛУЖИВАНИЕ,  
КОНСУЛЬТАЦИИ**

- *КАССОВЫЕ АППАРАТЫ*
- *ЭЛЕКТРОННЫЕ и МЕХАНИЧЕСКИЕ ВЕСЫ*
- *ХОЛОДИЛЬНОЕ И ТОРГОВОЕ ОБОРУДОВАНИЕ*
- *БАНКОВСКОЕ ОБОРУДОВАНИЕ*
- *КОМПЬЮТЕРНО-КАССОВЫЕ СИСТЕМЫ*
- *КОМПЛЕКСНАЯ АВТОМАТИЗАЦИЯ ТОРГОВЛИ  
ПРОЕКТИРОВАНИЕ И ОБОРУДОВАНИЕ ПРЕДПРИЯТИЙ "ПОД КЛЮЧ"*